

Más de 30 años haciendo florecer la solidaridad

Más de 250 empresas, colegios, parroquias y entidades ya participan con nosotros.

Gracias a todxs ellxs, en Fundación Novaterra hemos acompañado a más de 7.000 personas en su camino hacia la inclusión socio-laboral a través de un empleo digno.

¿Te apuntas?

novaterra.org.es



iComparte!

#SonrisasNovaterra
#MásqueunaFlor

Donativo

6€

Destinados
a la integración
socio laboral



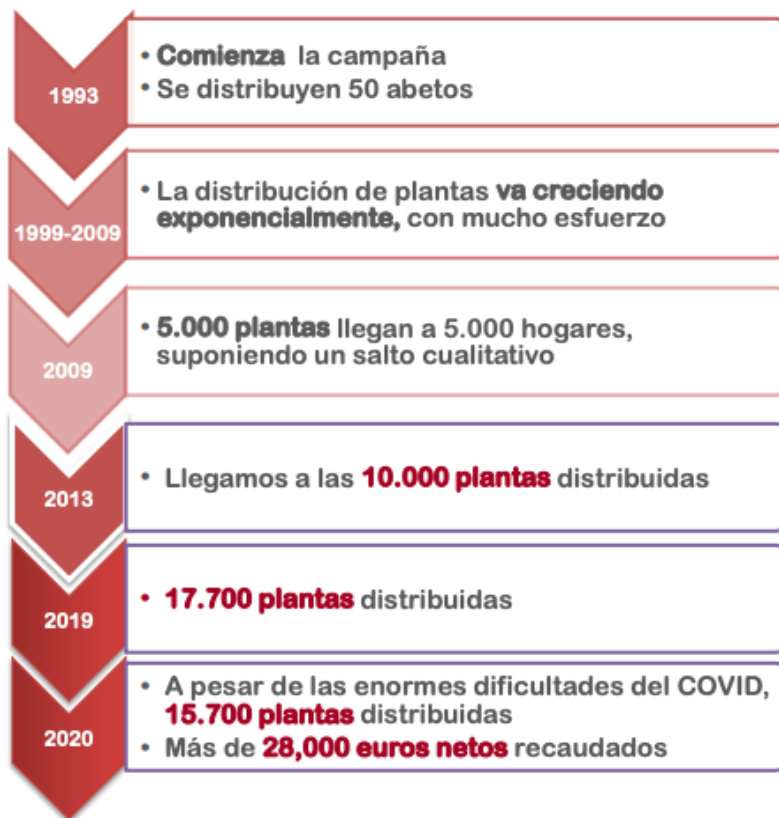
Fundación Novaterra es una iniciativa civil de personas y entidades con 30 años de experiencia apoyando a las personas con dificultades para incorporarse al mercado laboral por medio de su inserción socio-laboral.



Más que una Flor Es nuestra campaña navideña de captación de fondos y sensibilización llevada a cabo gracias a un enorme equipo de voluntariado, y empresas, colegios y entidades colaboradoras.



Evolución



2022...¡Más 18.000 plantas distribuidas!



¿Cuál es el impacto?





¿Cómo gestiono mi pedido?

Calendario de campaña

- Primer día de reparto: **Lunes 27 de noviembre.**
- Último día de reparto: **Viernes 22 de diciembre.**
- Días sin reparto: **6 y 8 de diciembre (festivo) y domingos.**
- Sábados a consultar.

Pagos

- Recordad que los repartidores **No aceptarán ningún pago en metálico.** En el albarán/factura van indicados los números de cuenta donde podéis hacer el ingreso. Este año también os lo enviaremos de forma telemática.
- Todos los ingresos deberán estar realizados antes del **viernes 22 de diciembre.**



¿Cómo gestiono mi pedido?

Reparto flores

- El pedido mínimo para entrega a domicilio es de 40 flores, esto es 5 cajas (si no puedes llegar a esa cantidad, consúltanos para ver opciones).
- Las flores van en cajas de 8, por lo que os agradecemos ajustar los pedidos a ello siempre que os sea posible.
- **No es posible la devolución de flores**, por una cuestión de conservación.
- Recordad que **podéis pasar a recogerlas también por nuestras sedes** los días que establezcamos, si deseáis realizar un pedido menor, o bien facilitarnos los repartos. Cuando pidáis las plantas, os informaremos de los días disponibles.
- Intenta realizar tu pedido, en la medida de lo posible, **antes del 22 de noviembre**. Es muy importante adelantarlos en lo posible, porque nos ayuda mucho a planificar los repartos, y facilita el trabajo de las personas que los realizan.

Puedes realizar ya tu pedido, y si no, contactará en breve contigo alguna de las personas que nos ayudan en el seguimiento de la campaña.



Ventajas de colaborar

- Una puerta de entrada para hablar de diversidad, inclusión social, y las dificultades para acceder al empleo de personas en situación de desventaja social en la entidad/empresa.
- Un modo de involucrar al equipo, base social y/o alumnado, en un proyecto solidario y comprometerles mediante el voluntariado.
- Fomentar valores cómo: el trabajo en equipo, la solidaridad, el orgullo de pertenencia, la justicia...





CONTACTO INFORMACIÓN Y COMPRAS

novaterra.org.es/masqueunaflor

Email: flores@novaterra.org.es

Teléfonos:

Alcoi 667 87 47 91 (o contactar con la sede)

Alzira 647 68 46 81 (o contactar con la sede)

Valencia 688 91 74 70 (o contactar con la sede)